



ATEST HIGIENICZNY

B.BK.60112.0356.2022

HYGIENIC CERTIFICATE

ORIGINAL

NATIONAL INSTITUTE OF PUBLIC HEALTH NIH – NATIONAL RESEARCH INSTITUTE

Wyrób / product: **Kratki went.: STW, STS, STWS, KST, ST-SI1, ST-SI2, STR, ST-ST5; nawiewniki: NWMS, NWM, NWMR, NS4, NS8, NS9, NS9W, NSCH, NS5, NSDZ, SDB, SDA; zawory went.: KE, KK; czerpnie i wyrzutnie: ZS, CWM, WS, CPD, WPD A/B/C/E; wywietrzaki cylindryczne WC**

Zawierający / containing: stal ocynkowaną i inne materiały zgodnie z dokumentacją producenta

Przeznaczony do / destined: stosowania w instalacjach wentylacyjnych w obiektach mieszkalnych, użyteczności publicznej, w tym w obiektach podmiotów wykonujących działalność leczniczą, usługowo-handlowych, sakralnych, sportowo-rekreacyjnych oraz w obiektach przemysłowych

Wymieniony wyżej produkt odpowiada wymaganiom higienicznym przy spełnieniu następujących warunków / the above-named product is acceptable according to hygienic criteria with the following conditions:

Zastosowanie i wykonanie wyrobów musi być zgodne z aktualnymi przepisami dotyczącymi obiektu, w którym są one montowane.

Montaż i eksploatacja zgodnie z zaleceniami producenta.

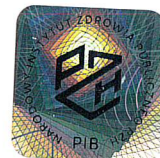
Atest higieniczny nie dot. parametrów technicznych, walorów użytkowych i oceny właściwości alergizujących wyrobu.

Wytwórca / producer:

SMAY Sp. z o. o.
32-003 Podłęże
Podłęże 678

Niniejszy dokument wydano na wniosek / this certificate issued for:

SMAY Sp. z o. o.
32-003 Podłęże
Podłęże 678



Atest może być zmieniony lub unieważniony po przedstawieniu stosownych dowodów przez którąkolwiek stronę. Niniejszy atest traci ważność po 2027.11.10 lub w przypadku zmian w recepturze albo w technologii wytwarzania wyrobu.

The certificate may be corrected or cancelled after appropriate motivation. The certificate loses its validity after 2027.11.10 or in the case of changes in composition or in technology of production.

Data wydania atestu higienicznego: 10 listopada 2022

The date of issue of the certificate: 10th November 2022

Kierownik
Zakładu Bezpieczeństwa Zdrowotnego
Środowiska

dr hab. Jolanta Solecka, prof. NIZP PZH-PIB