

Zasady wymiarowania kratki wentylacyjnych (obowiązują od 19. 11. 2012)



Wymiary kratki typowej (obowiązują od 19. 11. 2012)

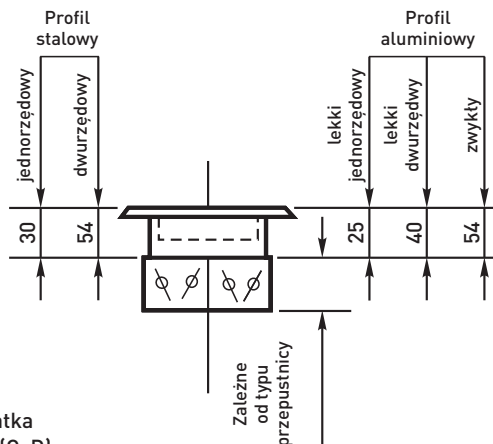
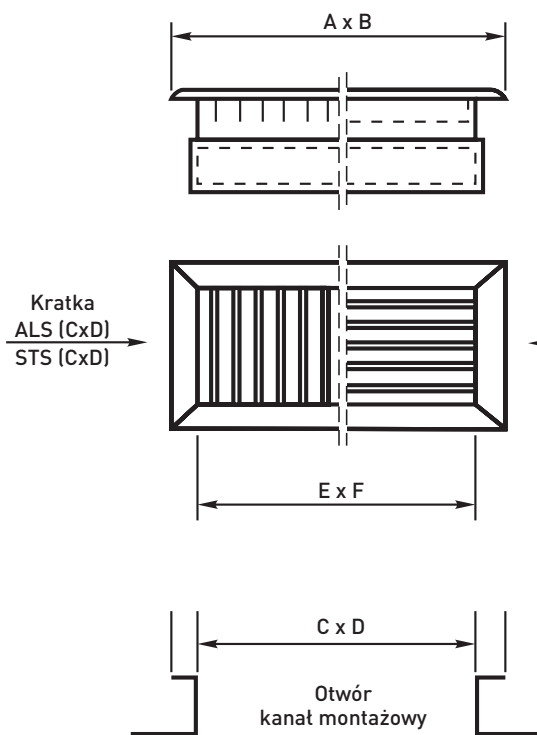
Cx D	montaż widocznymi wkrętami montaż na zatrzask		
	AxB zwykła	AxB lekka	E x F
75	115	103	55
125	165	153	105
225	265	253	205
325	365	353	305
425	465	453	405
525	565	553	505
625	665	653	605
825	865	853	805
1025	1065	1053	1005
1225	1265	1253	1205

Gdzie:

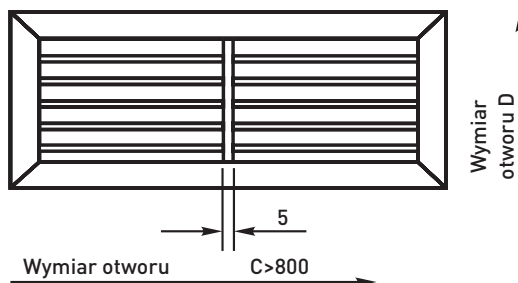
- C i D – oznaczają wymiary otworu właściwe do montażu kratki
- A, B – oznaczają wymiary zewnętrzne kratki
- E, F – oznaczają wymiary wewnętrzne kratki

Zasady wymiarowania (obowiązują od 19. 11. 2012)

kratki aluminiowych i stalowych



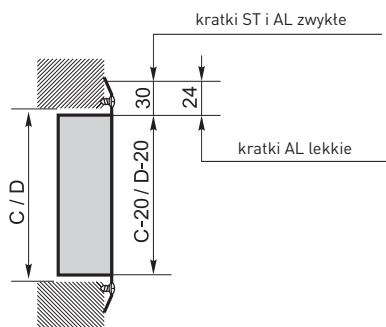
Dla wymiaru C>800
piórka są dodatkowo usztywniane



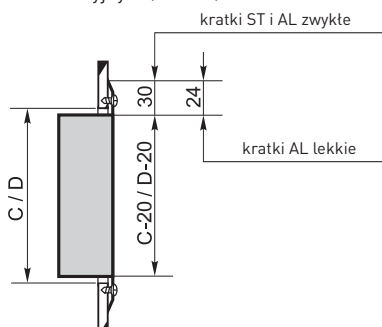
Montaż kratki wentylacyjnych (obowiązują od 19. 11. 2012)



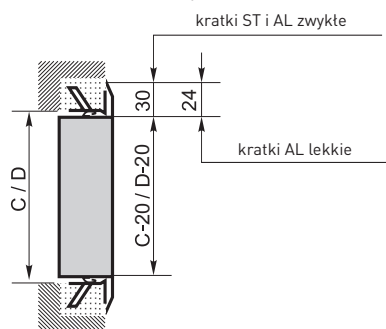
Montaż kratki widocznymi wkrętami, bez ramki montażowej w otworze budowlanym.



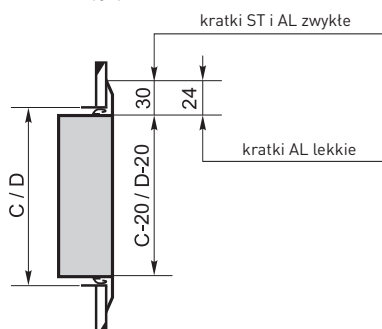
Montaż kratki widocznymi wkrętami, bez ramki montażowej w otworze konstrukcyjnym (kanale).



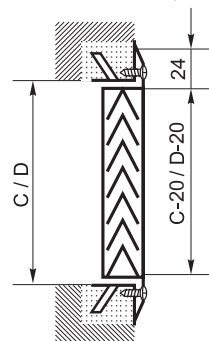
Montaż kratki widocznymi wkrętami i na niewidoczny zatrzask, z ramką montażową w otworze budowlanym.



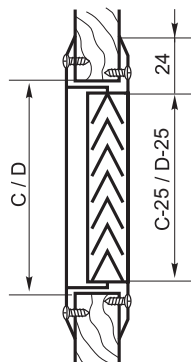
Montaż kratki na niewidoczny zatrzask, z ramką montażową w otworze konstrukcyjnym (kanale).



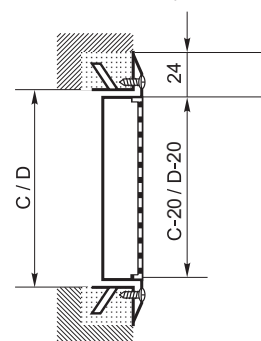
Montaż kratki wyrównawczej AL-SI1; ST-SI1 widocznymi wkrętami z ramką montażową w otworze budowlanym.



Montaż kratki wyrównawczej AL-SI11; ST-SI11 widocznymi wkrętami w przegrodzie budowlanej



Montaż kratki wyrównawczej AL-SI2; ST-SI2 widocznymi wkrętami z ramką montażową w otworze budowlanym.



Montaż kratki wyrównawczej AL-SI21; ST-SI21 widocznymi wkrętami w przegrodzie budowlanej

