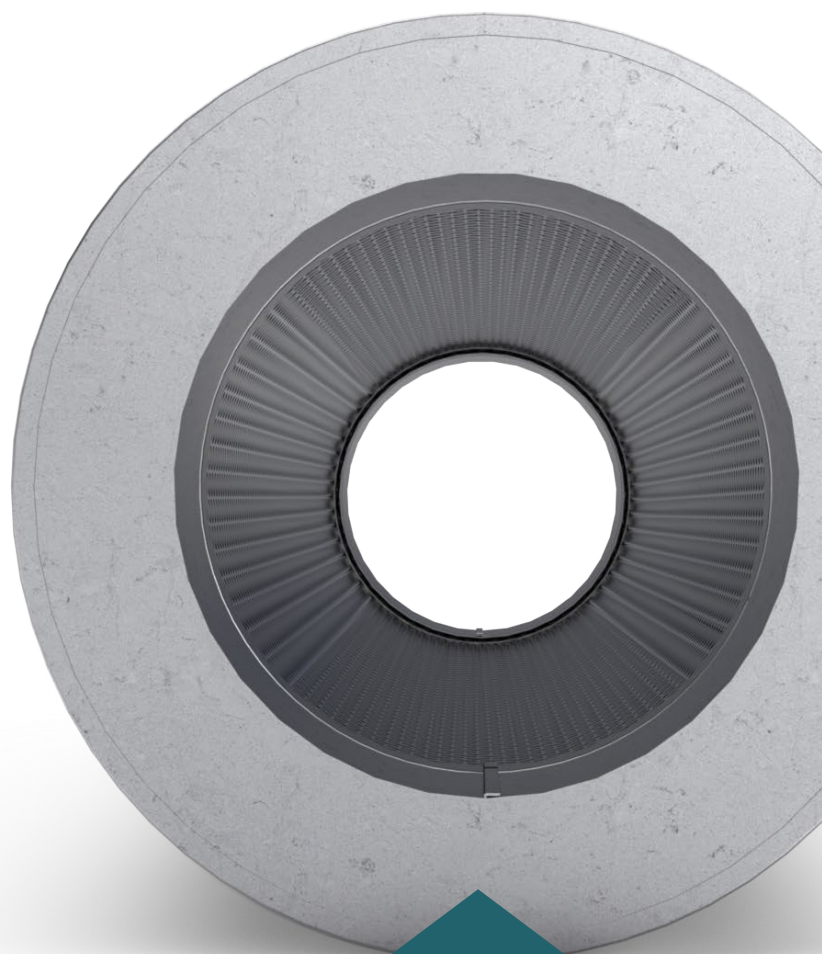




TŁUMIKI

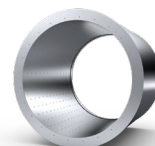
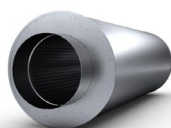
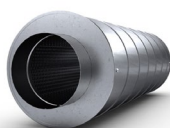


PROSTE, WYGODNE, UNIWERSALNE
ROZWIĄZANIA

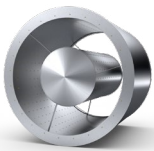

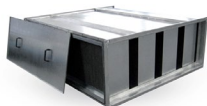


TŁUMIKI

| TAS | TAR | TL-C |
|-----|-----|------|
|-----|-----|------|



| Opis | Tłumik akustyczny okrągły | Tłumik akustyczny okrągły | Tłumik akustyczny okrągły do połączeń kotnierzowych |
|--|---|---|--|
| Przeznaczenie | Tłumienie hałasu przenieszonego przez przewody wentylacyjne | Tłumienie hałasu przenieszonego przez przewody wentylacyjne | Tłumienie hałasu przenieszonego przez przewody wentylacyjne |
| Kształt | Okrągły | Okrągły | Okrągły |
| Wymiary [mm] | Średnica od 80 do 800 Długość: 500, 1000 | Średnica od 80 do 800 Długość: 500, 1000, 1500 | Średnica od 250 do 1250 Długość: 500, 750, 1000, 1250, 1450 |
| Przyłącze / Montaż | Nypel, mufa, kotnierz | Nypel, mufa, kotnierz | Śrubowe – Bezkotnierzowe |
| Materiał | Stal ocynkowana, | Stal ocynkowana, Stal nierdzewna 1.4301 | Stal ocynkowana, |
| Opcje wykonania | – | – | Rozmieszczenie otworów przyłączeniowych według typu wentylatora |
| Szczelność obudowy | Klasa C według EN 12237 zakres ciśnienia: od -750 do +2000 | Klasa C według EN 12237 zakres ciśnienia: od -750 do +2000 | Klasa C według EN 12237 zakres ciśnienia: od -750 do +2000 |
| Klasa korozyjności według EN ISO 12944 | C3 | C3 | C2 |
| Aksesoria | – | – | |
| Dokumenty dopuszczające | DZ NR 318/2015, AH NR. HK/B/0284/01/2015 | DZ NR 343/2015, AH NR. HK/B/0284/01/2015 | dla średnic od 630 do 1250 klasyfikacja E ₆₀₀ 120(h ₀)S1500single |

| | TL-CN | TAP/TAPS | TAH |
|--|--|---|---|
| |  |  |  |
| Opis | Tłumik akustyczny okrągły z rdzeniem, do połączeń kotnierzowych | Tłumik akustyczny prostokątny | Tłumik akustyczny prostokątny w wykonaniu higienicznym |
| Przeznaczenie | Tłumienie hałasu przenieszonego przez przewody wentylacyjne | Tłumienie hałasu przenieszonego przez przewody wentylacyjne | Tłumienie hałasu przenieszonego przez przewody wentylacyjne |
| Kształt | Okrągły | Prostokątny | Prostokątny |
| Wymiary [mm] | Średnica od 315 do 1250 Długość: 500, 750, 1000, 1250, 1450 | Szerokość od 150 do 3000 Wysokość od 150 do 2500 Długość od 500 do 2000 | Szerokość od 150 do 3000 Wysokość od 150 do 2500 Długość od 500 do 2000 |
| Przyłącze / Montaż | Śrubowe – Bezkotnierzowe | Kotnierze profilowe P20, P30, P40 | Kotnierze profilowe P20, P30, P40 |
| Materiał | Stal ocynkowana, | Stal ocynkowana, Stal nierdzewna 1.4301 | Stal ocynkowana, Stal nierdzewna 1.4301 |
| Opcje wykonania | Rozmieszczenie otworów przyłączeniowych według typu wentylatora | kulisy tłumiące: grubość 100, 200 mm, z owiewkami lub bez, AA – absorbcyjne, AR – absorbcyjno-rezonatorowe | kulisy tłumiące: grubość 100, 200 mm, AA – absorbcyjne, AR – absorbcyjno-rezonatorowe |
| Szczelność obudowy | Klasa C według EN 12237 zakres ciśnienia: od -750 do +2000 | Klasa A według EN 1507 zakres ciśnienia: od -500 do +500 wykonanie specjalne: Klasa B według EN 1507 zakres ciśnienia: od -750 do +1000 | Klasa A według EN 1507 zakres ciśnienia: od -500 do +500 |
| Klasa korozyjności według EN ISO 12944 | C2 | C2 dla wykonania SO C3 dla wykonania SN | C2 dla wykonania SO C3 dla wykonania SN |
| Aksesoria | – | – | – |
| Dokumenty dopuszczające | dla średnic od 630 do 1250 klasyfikacja E ₆₀₀ 120(h ₀)S1500single | DZ NR 344/2015, AH NR. HK/B/0284/01/2015 | DZ NR 382/2016, AH NR. HK/B/0284/01/2015 |



TAS